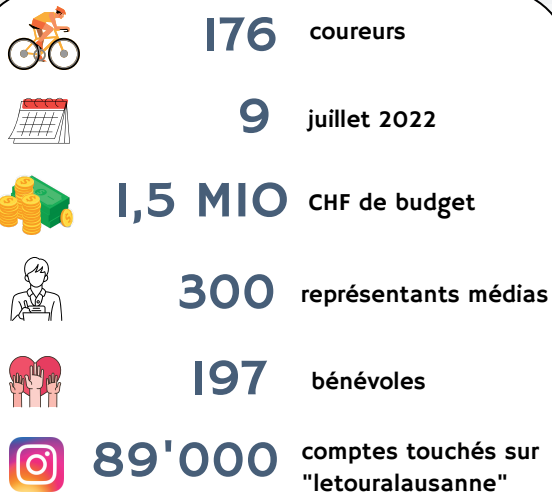


Chiffres clés de l'accueil de l'étape du Tour de France à Lausanne

Données générales



Fréquentation

103'671 spectateurs uniques le jour de l'étape sur les périmètres d'Ouchy, du Centre-Ville et de la Pontaise

Fréquentation multipliée par **1,27** en comparaison à la fréquentation moyenne sur la période d'analyse

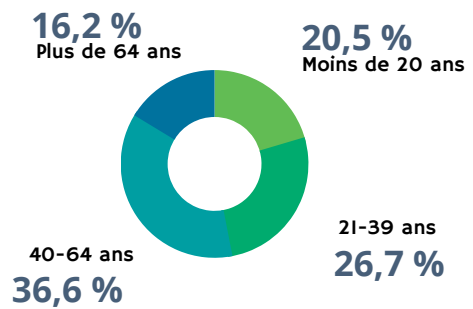
 Fréquentation importante sur un créneau de **4H** de temps: de 14h à 18h

Profil des visiteurs



 **50,1 %** d'hommes

 **49,9 %** de femmes

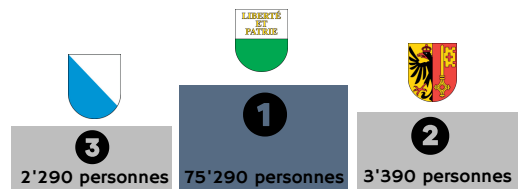


Provenance

 **88 %** de spectateurs suisses

 **12 %** de spectateurs étrangers

Top 3 cantons suisses représentés

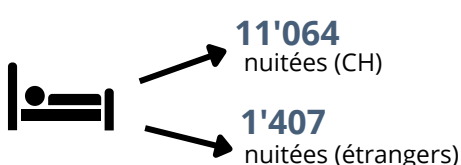


Top 3 nationalités étrangères représentées



Nuitées

12'471 Equivalents nuitées



 **+ 1,4 %** d'équivalents nuitées

